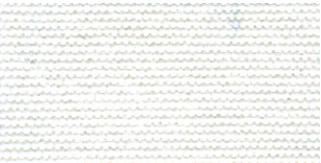


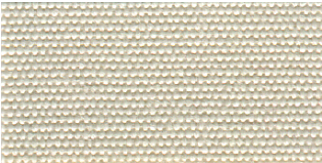
WITTE

# Shagarl

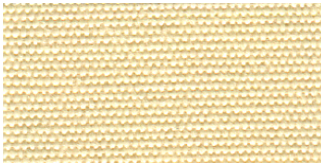
基 布 / 再生ポリエステル 100%  
表 面 / 撥水加工  
生地タイプ / コットンタイプ



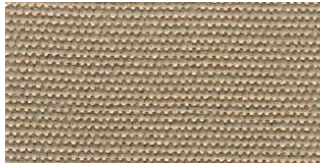
EC11  
ホワイト



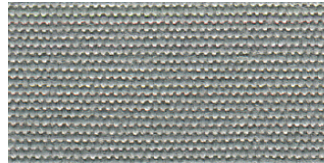
EC12  
クレイジュ



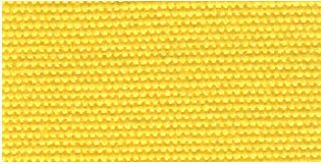
EC13  
クリームイエロー



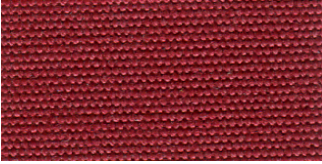
EC14  
カフェ・オ・レ



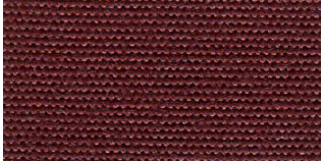
EC15  
ミディアムグレイ



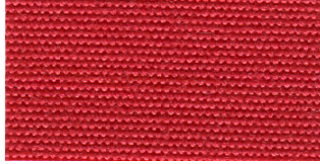
EC16  
サフランイエロー



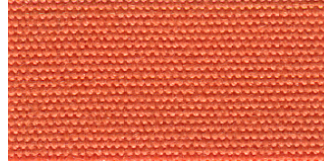
EC17  
パープリッシュレッド



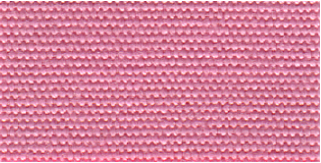
EC18  
マルーン



EC19  
カーマインレッド

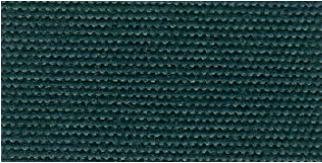


EC20  
マジョリカオレンジ

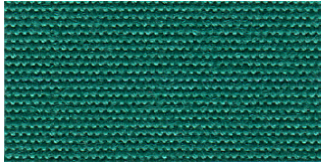


EC21  
ローズピンク

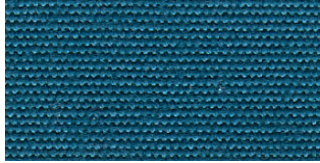
廃番  
予定



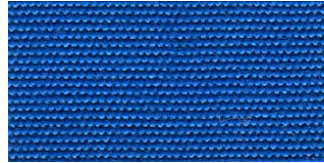
EC22  
フォレストグリーン



EC23  
ビリヤードグリーン



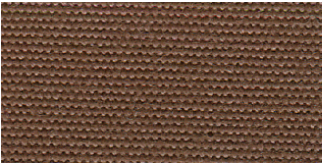
EC24  
ディープグリーン



EC25  
アラビアンブルー



EC26  
ロイヤルブルー



EC27  
モカブラウン



EC28  
オークブラウン



EC29  
ブラック



EC30  
インディゴ



は、商品在庫が無くなり次第廃番とさせていただきます。予めご了承ください。



## 環境を意識したエコロジカルな製品 Shagarl

シャガールは、**使用済み PET ボトル**から作られた ECOPET を使用しています。  
資源を大切に作る、環境に優しい製品です。

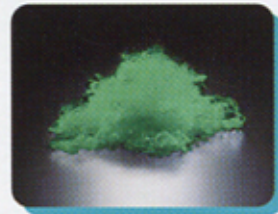
### マテリアルリサイクル工程



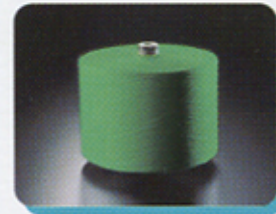
使用済みPETボトル



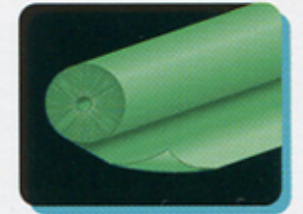
フレーク (破砕物)



エコペット。綿 (短繊維)



エコペット。紡績糸



エコペット。使用の製品

### 退色性の比較

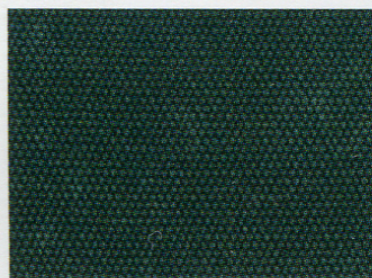
シャガールは、PET ボトルリサイクル樹脂 ECOPET に顔料を練りこんだ原着糸を使用しています。

そのため、後染め品と比較して退色性が少ないのが特徴です。

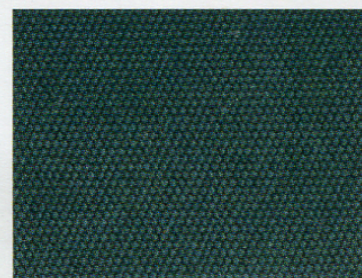
#### シャガール®



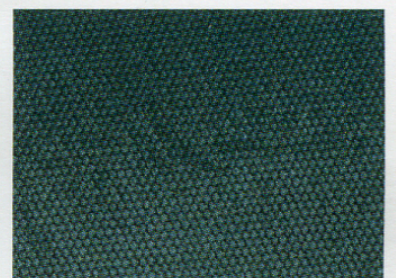
原 片



1年経過

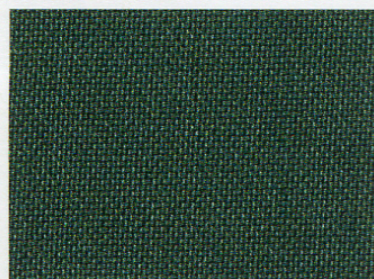


2年経過



4年経過

#### 後染め品



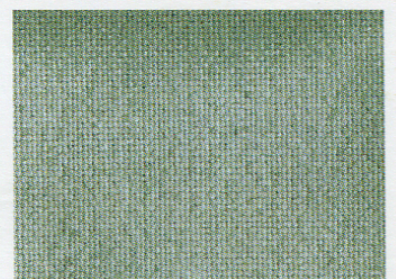
原 片



1年経過



2年経過



4年経過